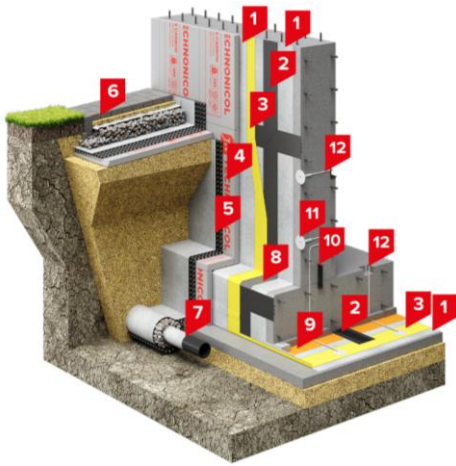




## СИСТЕМА ТН-ФУНДАМЕНТ Дренаж Проф

Ремонтопригодная система изоляции фундамента на основе гидроизоляционного полимерного материала LOGICBASE с утеплением и пристенным дренажом



### Описание системы:

В качестве гидроизоляционного материала применяются неармированная мембрана LOGICBASE V-SL с сигнальным слоем, изготовленная на основе пластифицированного поливинилхлорида (ПВХ). Скрепление полотен гидроизоляционной мембраны осуществляется путем сварки нахлестов горячим воздухом при помощи автоматического сварочного оборудования с образованием двойного шва и центрального воздушного канала, который позволяет контролировать герметичность швов.

В качестве защитного и разделительного слоя в системе используется геотекстиль с поверхностной плотностью 500 г/м<sup>2</sup>. На горизонтальной части фундамента дополнительно предусмотрен слой полиэтиленовой плёнки и защитной цементно-песчаной стяжки.

В качестве теплоизоляционного слоя подземной части здания используется экструзионный пенополистирол ТЕХНОНИКОЛЬ CARBON PROF. Между утеплителем и мембраной LOGICBASE V-SL необходимо предусматривать разделительный слой из геотекстиля с удельной плотностью 500 г/м<sup>2</sup>.

Организация пристенного дренажа, выполненного из мембраны PLANTER

Гео и дренажных труб, позволяет эффективно отводить атмосферную и грунтовую воду.

Особенность данной системы – это разделение гидроизоляционного слоя на секции площадью до 150 м<sup>2</sup> при помощи гидрошпонок ЕС-220-3 (ЕС-320-4), на вертикальной части рекомендовано использование клеевых лент ПВХ LOGICBASE V-Strip FB. В каждую карту устанавливаются контрольно-инъекционные штуцеры и трубки в количестве 5 шт., которые позволяют контролировать состояние гидроизоляции и при необходимости проводить ремонт составами LOGICBASE INJECT.

Для герметизации технологических швов бетонирования в местах сопряжения плиты и стены фундамента применяются специальная ПВХ Гидрошпонка ТехноНИКОЛЬ IC-125-2-SP.

### Область применения:

Для создания ремонтпригодной гидроизоляции и обеспечения надёжной защиты эксплуатируемых или жилых помещений в подземных частях зданий и сооружений, возводимых в котлованах с обратной засыпкой в местных глинистых и суглинистых грунтах независимо от уровня грунтовых вод, а также в песчаных грунтах при уровне грунтовых вод выше уровня фундаментной плиты. Рекомендуется применять данную систему в конструкциях, расположенных в зоне капиллярного увлажнения, когда условия их эксплуатации связаны с жёстким температурно-влажностным режимом.

### Состав системы:

Номер	Наименование слоя	Номер тех.листа	Ед. изм.	Размер, упаковка	Расход на м <sup>2</sup>
1	Геотекстиль иглопробивной ТехноНИКОЛЬ, 500 г/м <sup>2</sup>	2.16	м <sup>2</sup>	рулоны 2,0 x 50 м	1,15x2
2**	ПВХ Гидрошпонка ТехноНИКОЛЬ ЕС-220-3(ЕС-320-4), СТО 72746455-3.4.4-2015	7.09	п.м.	бухты по 20 м	по проекту
3***	Гидроизоляционная мембрана LOGICBASE V-SL, СТО 72746455-3.4.3-2015*	2.05	м <sup>2</sup>	рулоны 2,0 x 20 м	1,15
4	Экструзионный пенополистирол ТЕХНОНИКОЛЬ CARBON PROF, СТО 72746455-3.3.1-2012	4.09	м <sup>3</sup>	ширина - 580 мм длина - 1180 мм	1,02
5	Профилированная дренажная мембрана PLANTER Geo, СТО 72746455-3.4.2-2014	2.25	м <sup>2</sup>	рулоны 2,0 x 15 м	1,15
6	Отмостка ТЕХНОНИКОЛЬ с мощением из плитки, утеплением и дренажной мембраной PLANTER Geo	-	-	-	-
7	Дренажная труба	-	п.м.	-	по проекту
8	Лента ПВХ LOGICBASE V-Strip FB приклеенная на клей эпоксидный ТЕХНОНИКОЛЬ к ЖБ конструкции	2.19	п.м.	бухты по 30 м	по проекту
9 <sup>†</sup>	Пленка полиэтиленовая ТехноНИКОЛЬ 200 мкм	7.53	м <sup>2</sup>	ширина 3,0 м, длина 100,0 м	1,15
10****	ПВХ Гидрошпонка ТехноНИКОЛЬ IC-125-2-SP, СТО 72746455-3.4.4-2015	7.112	п.м.	бухты по 20 м	по проекту
11	ПВХ контрольно-инъекционные штуцера ТехноНИКОЛЬ	7.70	шт.	коробки по 50 шт.	5 шт на карту 150 м <sup>2</sup>
12	Инъекционные трубки	7.68	п.м.	бухты по 50 м	по проекту

\* Альтернативный материал: может применяться защитная мембрана LOGICBASE V-PT, либо, в случае гидроизоляции на основе ТПО мембран LOGICBASE P-PT.

\*\* На вертикальной части фундамента для секционирования рекомендовано применение клеевых ленту ПВХ LOGICBASE V-Strip FB.

\*\*\*Альтернативный материал: ТПО мембрана LOGICBASE P-SL, при этом применяются комплектующие материалы также на основе ТПО полимера.

\*\*\*\*Альтернативный материал: набухающий полимерный профиль ТехноНИКОЛЬ IC-SP 20x10.

### Производство работ:

Согласно актуальной версии «Инструкции по устройству гидроизоляционной системы фундамента на основе ПВХ мембран LOGICBASE V-SL».